

# TE TRES ENCHUFES PARA PVC ALL PVC SOCKET TEE

11.1300



PN 10 / 16 / 25

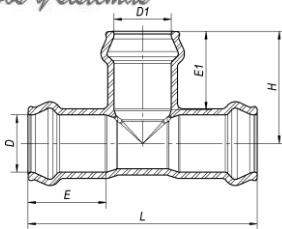
construcción según  
according to

EN 12842

componente	material	component	material	norma	standard
cuerpo	fundición dúctil (EN-GJS-500)	body	ductile iron (EN-GJS-500)	DIN EN 1563	
sello	elastómero NBR con marcado CE	seals	elastomer NBR with CE marking	BS EN 681-1	
recubrimiento anticorrosivo interior y exterior	pintura epoxi para aguas residuales RESICOAT R4 - ES - RED BROWN aplicada electrostáticamente con espesor $\geq 250 \mu\text{m}$ .	coating inside and outside	epoxy paint for residual water RESICOAT R4 - ES - RED BROWN applied electrostatically with thickness $\geq 250 \mu\text{m}$	DIN 30677	

**Bajo demanda:**  
Otros diámetros.

**On request:**  
Other diameters.



D	D1	Código - Code	L	E	E1	H	Peso Weight (Kg)
63	63	10481000	260	88	88	127	4.2
75	63	10481001	268	90	88	134	5.2
	75	10481002	280	90	90	140	5.6
90	63	10481003	292	97	88	142	6.0
	75	10481004	302	97	90	148	6.3
	90	10481005	316	97	97	164	6.8
110	63	10481006	315	105	88	150	8.0
	75	10481007	327	105	90	156	9.0
	90	10481008	340	105	97	156	9.3
	110	10481009	360	105	105	180	10.8
125	63	10481010	334	108	88	169	9.0
	75	10481011	345	108	90	162	9.4
	90	10481012	360	108	97	174	10.0
	110	10481013	377	108	105	179	11.4
	125	10481014	404	108	108	202	11.6
140	63	10481015	342	110	88	169	10.2
	75	10481016	353	110	90	177	10.5
	90	10481017	368	110	97	181	10.7
	110	10481018	386	110	105	184	12.0
	125	10481019	412	110	108	206	14.0
	140	10481020	412	110	110	206	14.2
160	63	10481021	373	123	88	181	12.0
	75	10481022	384	123	90	188	12.4
	90	10481023	398	123	97	191	13.5
	110	10481024	416	123	105	197	14.9
	125	10481025	443	123	108	217	16.0
	140	10481026	443	123	110	217	16.8
	160	10481027	461	123	123	228	18.7



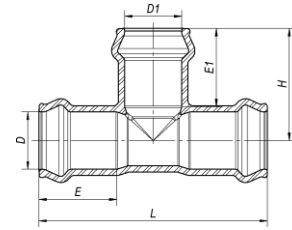
DESDE SINCE 1946



11.1300

## TE TRES ENCHUFES PARA PVC

### ALL PVC SOCKET TEE



D	D1	Código - Code	L	E	E1	H	Peso Weight (Kg)
180	180	10481129	437	128	128	219	22.6
200	63	10481028	389	132	88	200	16.5
	75	10481029	395	132	90	204	17.3
	90	10481030	405	132	97	216	17.4
	110	10481031	422	132	105	220	20.0
	125	10481032	485	132	108	238	22.4
	140	10481033	485	132	110	238	23.2
	160	10481034	470	132	123	253	24.0
	180	10481135	520	132	128	255	25.4
	200	10481035	520	132	132	255	26.8
250	63	10481045	464	145	88	227	26.2
	75	10481046	475	145	90	230	27.2
	90	10481047	489	145	97	241	27.6
	110	10481048	507	145	105	234	28.7
	125	10481049	534	145	108	266	31.6
	140	10481050	534	145	110	266	32.9
	160	10481051	552	145	123	266	33.8
	200	10481052	597	145	132	268	39.2
	250	10481054	627	145	145	332	41.2
315	63	10481066	520	160	88	258	40.5
	75	10481067	530	160	90	260	42.2
	90	10481068	543	160	97	262	42.6
	110	10481069	561	160	105	267	44.0
	125	10481070	588	160	108	285	46.7
	140	10481071	588	160	110	290	49.0
	160	10481072	606	160	123	299	49.7
	200	10481073	665	160	132	325	54.0
	250	10481075	715	160	145	350	61.0
	315	10481077	746	160	160	379	67.0
400	110	10481081	653	173	105	328	75.2
	140	10481083	680	173	110	353	79.0
	250	10481087	807	173	145	405	97.0
	315	10481089	838	173	160	441	105.0
	400	10481090	960	173	173	489	130.0

**temperatura máxima de trabajo**  
maximum working temperature

hasta 70°C  
up to 70°C

#### Homologaciones - Homologation

##### Recubrimiento - Coating

- **KIWA** (Países Bajos – Netherlands)
- **WRAS** (Reino Unido – United Kingdom)
- **CARSO** (Francia - France)
- **STÁTNÍ ZDRAVOTNÍ ÚSTAV** (República Checa – Czech Republic)

##### Elastómeros - Elastomers

Com marcação CE, homologado segundo norma BS EN 681-1  
With CE marking, according to standard BS EN 681-1.

Como uno de los principales objetivos de nuestra empresa es el desarrollo y la mejora de nuestros productos, nos reservamos el derecho a prestar cualquier otro que pueden diferir ligeramente de los descritos e ilustrados en esta publicación.

Being one of our aims a constant development of our products, the characteristics of described material may be altered without prior warning.