



CRUCETA CON ENCHUFES PARA PVC

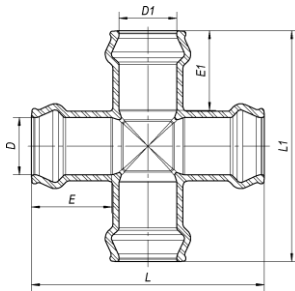
ALL PVC SOCKET CROSSHEAD

11.1600

PN 10 / 16 / 25

construcción según.
according to **EN 12842**

componente	material	component	material	norma	standard
cuerpo	fundición dúctil (EN-GJS-500)	body	ductile iron (EN-GJS-500)	DIN EN 1563	
sello	elastómero NBR con marcado CE	seals	elastomer NBR with CE marking	BS EN 681-1	
recubrimiento anticorrosivo interior y exterior	pintura epoxi para aguas residuales RESICOAT R4 - ES - RED BROWN aplicada electrostáticamente con espesor $\geq 250 \mu\text{m}$.	coating inside and outside	epoxy paint for residual water RESICOAT R4 - ES - RED BROWN applied electrostatically with thickness $\geq 250 \mu\text{m}$	DIN 30677	



D	D1	Código - Code	L	E	E1	L1	Peso Weight (Kg)
63	63	1043750001	260	88	88	260	5.6
	75	1043750101	268	90	88	268	5.8
75	75	1043751001	280	90	90	280	6.0
	63	1043750201	292	97	88	284	7.0
	75	1043750301	302	97	90	296	7.5
90	90	1043752001	316	97	97	316	8.4
	63	1043750401	315	105	88	300	8.0
	75	1043753101	327	105	90	312	9.0
110	90	1043753201	340	105	97	312	10.5
	110	1043753001	360	105	105	360	12.0
	63	1043750501	334	108	88	338	10.5
125	75	1043750601	345	108	90	324	11.0
	90	1043750701	360	108	97	348	12.0
	110	1043750801	377	108	105	358	13.5
	125	1043753501	404	108	108	404	16.0
	140	1043754001	412	110	110	412	16.6



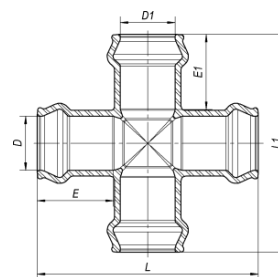
DESDE 1946
SINCE



11.1600

CRUCETA CON ENCHUFES PARA PVC

ALL PVC SOCKET CROSSHEAD



D	D1	Código - Code	L	E	E1	L1	Peso Weight (Kg)
160	110	1043755101	416	123	105	394	18.0
	125	1043751801	443	123	108	434	19.0
	160	1043755001	461	123	123	461	22.4
200	90	1043756101	405	132	97	432	21.0
	110	1043756201	422	132	105	440	21.4
	125	1043752201	485	132	108	464	25.0
	140	1043752301	485	132	110	476	27.0
	160	1043756501	470	132	123	506	28.0
	200	1043756601	520	132	132	520	30.6
225	225	1043753601	572	135	135	572	41.0
250	200	1043754501	597	145	132	536	43.0
	250	1043757001	627	145	145	627	52.2
280	280	1043756001	672	148	148	672	64.0
315	200	1043757301	665	160	132	650	60.0
	250	1043757501	715	160	145	700	70.0
	315	1043758001	746	160	160	746	83.0
400	200	1043758501	757	173	132	750	90.0
	250	1043758701	807	173	145	810	101.0
	400	1043759001	960	173	173	960	150.0

temperatura máxima de trabajo
maximum working temperature

hasta 70°C
up to 70°C

Homologaciones - Homologation

Revestimiento - Coating

- KIWA (Países Bajos – Netherlands)
- WRAS (Reino Unido – United Kingdom)
- CARSO (Francia - France)
- STÁTNI ZDRAVOTNÍ ÚSTAV (República Checa – Czech Republic)

Elastómeros - Elastomers

Com marcação CE, homologado segundo norma BS EN 681-1
With CE marking, according to standard BS EN 681-1.

Como uno de los principales objetivos de nuestra empresa es el desarrollo y la mejora de nuestros productos, nos reservamos el derecho a prestar cualquier otro que pueden diferir ligeramente de los descritos e ilustrados en esta publicación.

Being one of our aims a constant development of our products, the characteristics of described material may be altered without prior warning.