



CRUCETA CON ENCHUFES PARA PVC ALL PVC SOCKET CROSSHEAD

10.600

PN 10 / 16 / 25

construcción según.
according to

EN 12842

componente	material	component	material	norma	standard
cuerpo y brida	fundición dúctil (EN-GJS-500)	body	ductile iron (EN-GJS-500)	DIN EN 1563	
sello	elastómero EPDM con marcado CE	seals	elastomer EPDM with CE marking	BS EN 681-1	
recubrimiento anticorrosivo interior y exterior	pintura epoxi potable RESICOAT 9000 R4 BLUE aplicada electrostáticamente con espesor $\geq 250 \mu\text{m}$	coating inside and outside	epoxy paint potable RESICOAT 9000 R4 BLUE applied electrostatically with thickness $\geq 250 \mu\text{m}$	DIN 30677	

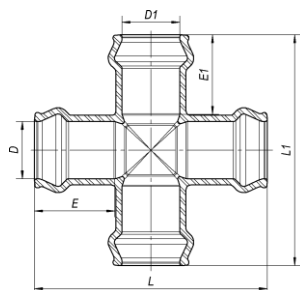


Bajo demanda:

Sello - NBR/SBR, con marcado CE.
Otros diámetros.

On request:

Seals - NBR/SBR, with CE marking.
Other diameters.



D	D1	Código - Code	L	E	E1	L1	Peso Weight (Kg)
63	63	1043700001	260	88	88	260	5.6
75	63	1043700101	268	90	88	268	5.8
	75	1043701001	280	90	90	280	6.0
90	63	1043700201	292	97	88	284	7.0
	75	1043700301	302	97	90	296	7.5
110	90	1043702001	316	97	97	316	8.4
	63	1043700401	315	105	88	300	8.0
	75	1043703101	327	105	90	312	9.0
125	90	1043703201	340	105	97	312	10.5
	110	1043703001	360	105	105	360	12.0
	63	1043700501	334	108	88	338	10.5
	75	1043700601	345	108	90	324	11.0
140	90	1043700701	360	108	97	348	12.0
	110	1043700801	377	108	105	358	13.5
	125	1043703501	404	108	108	404	16.0
140	140	1043704001	412	110	110	412	16.6

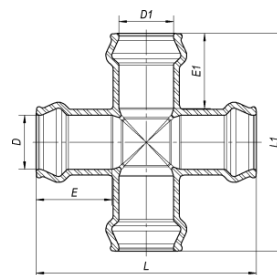


DESDE SINCE 1946



10.600

CRUCETA CON ENCHUFES PARA PVC ALL PVC SOCKET CROSSHEAD



D	D1	Código - Code	L	E	E1	L1	Peso Weight (Kg)
160	110	1043705101	416	123	105	394	18.0
	125	1043701801	443	123	108	434	19.0
	160	1043705001	461	123	123	461	22.4
200	90	1043706101	405	132	97	432	21.0
	110	1043706201	422	132	105	440	21.4
	125	1043702201	485	132	108	464	25.0
	140	1043702301	485	132	110	476	27.0
	160	1043706501	470	132	123	506	28.0
	200	1043706601	520	132	132	520	30.6
225	225	1043703601	572	135	135	572	41.0
250	200	1043704501	597	145	132	536	43.0
	250	1043707001	627	145	145	627	52.2
280	280	1043706001	672	148	148	672	64.0
315	200	1043707301	665	160	132	650	60.0
	250	1043707501	715	160	145	700	70.0
	315	1043708001	746	160	160	746	83.0
400	200	1043708501	757	173	132	750	90.0
	250	1043708701	807	173	145	810	101.0
	400	1043709001	960	173	173	960	150.0

Homologaciones - Homologation

Recubrimiento - Coating

- INETI (Portugal)
- KIWA (Países Bajos - Netherlands)
- WRAS (Reino Unido - United Kingdom)
- CARSO (Francia - France)
- HYGIENE Institut Ruhrgebiets (Alemania - Germany)

EPDM Elastómeros - EPDM Elastomers

Con marcado CE, homologado según la norma BS EN 681-1
With CE marking, according to standard BS EN 681-1.

- CARSO (Francia - France)
- INETI (Portugal)
- MPANRW (Alemania - Germany)

temperatura máxima de trabajo maximum working temperature

hasta 70°C
up to 70°C